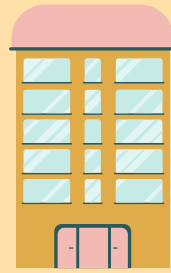


# JÄÄTMETE SORTTEERIMINE KORTERMAJAS



## SEGAOLMEJÄÄTMED

- 80-4500 l konteiner
- üle 5 korteriga ühistu 1 kord 2 nädala jooksul tihe ja kompaktsel hoonestusega aladel
- 5 ja alla 5 korteriga elamul 1 kord 4 nädala jooksul, kui biolagunevad jäätmed kompostitakse omal kinnistul
- vähemalt 1 kord 2 nädala jooksul, kui kompostimist oma kinnistul ei toimu



## PAKENDIJÄÄTMED

- 80-4500 l konteiner
- 1 kord 2 nädala jooksul kuni 1 kord 12 nädala jooksul



## BIOJÄÄTMED

- 80-240 l konteiner
- vastavalt vajadusele, kuid mitte sagedamini kui 1 kord nädalas
- võimalusel komposti aias



## KLAAS

- Kogu eraldi ja vii avalikesse pakendipunktidesse

