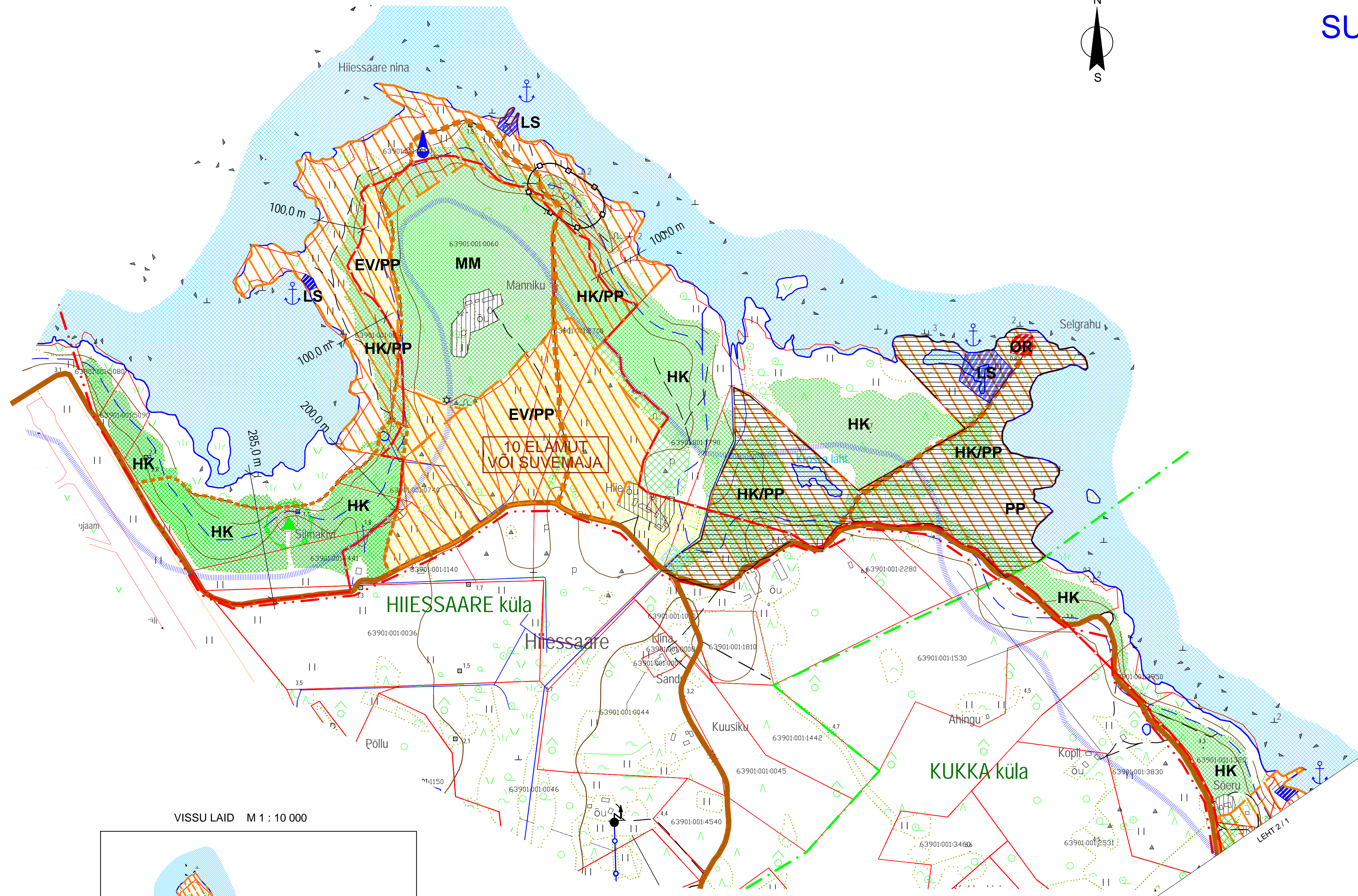
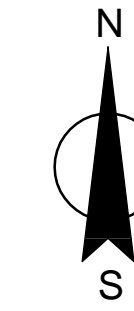


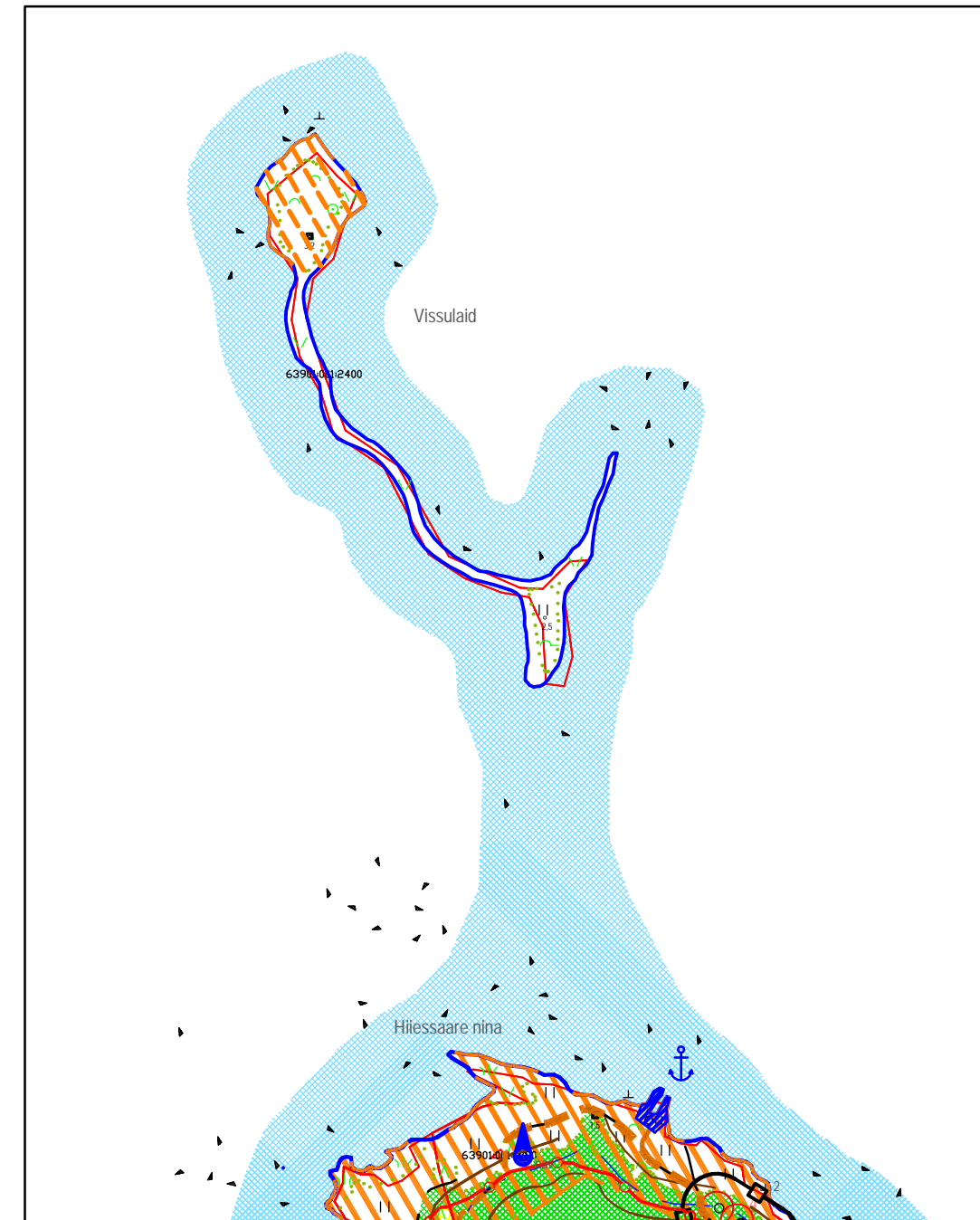
PÜHALEPA VALLA OSA
SUURSADAMA - KÄRDLA
PIIRKONNA
 (KUKKA - HIESSAARE)
 ÜLDPLANEERING
 M 1 : 5 000



TÄHISTUS

- PLANEERINGUALA PIIR
- KINNISTU PIIR
- KÜLA LAHKMEJON
- 1,5 m SAMAKÕRGUSJON (max ÜLEJUTATAVA ALA PIIR)
- 1 m / 2 m SAMAKÕRGUSJON
- PLANEERITAV RANNA EHITUSKEELUVÕÕNDI PIIR
- RANNA ULATUS (200 m VEEPIIRIST)
- SEADUSEJÄRGENE RANNA EHITUSKEELUVÕÕNDI PIIR
- REKONSTRUEERITAVAD VALLATEED
- KOHALIKUD JUURDESÕIDUTEED
- AVALIKU KASUTUSEGA ERATEED
- AVALIKU KASUTUSEGA TEED (JALAKÄIJATELE)
- AJALOOMELESTISE KAITSEVÕÕNDI PIIR (R = 50 m)
- KAITSTAVA LOODUSE ÜKSIKOBJEKTI KAITSEVÕÕNDI PIIR (R = 50 m)
- OLEMASOLEVAD 10 KV LIINID JA ALAJAAMAD
- KAITSTAV LOODUSE ÜKSIKOBJEKT
- LAUTRIKOHAD
- MM** METSAMAJANDUSMAA
- HK** KAITSEHALJASTUSE MAA
- HK/PP** KAITSEHALJASTUSE MAA 50% PUHKE- JA VIRGESTUSMAA 50%
- EV** PERE- JA RIDAELAMU MAA
- EV/PP** PERE- JA RIDAELAMU MAA 50% PUHKE- JA VIRGESTUSMAA 50%
- PP** PUHKE- JA VIRGESTUSMAA
- LS** LAUTRIKOHATADE MAA
- OR** RIIGIKAITSEMAA
- MUNITSIPAALOMANDUSSE TAOTLETAV MAA
- HOONESTATUD ALAD JA TALUÕUED

VISSU LAID M 1 : 10 000



Käesoleva töö alusplaan koostamiseks on kasutatud Hiumaa katastrikaarti ja NSVL MN Geodeesia ja Kartograafia Peavalitsuse 1986 a. koostatud topograafilist kaarti M 1 : 10 000. Alusplaan on koostatud Pühalepa valla osa Suursadama - Kärdla piirkonna üldplaneeringu koostamiseks.

		TELLUJA		PÜHALEPA VALLAVALITSUS		DAGOPEN OÜ	
PR. JUHT	J. KUUSEMETS	OBJEKT		SUURSADAMA - KÄRDLA PIIRKONNA ÜLDPLANEERING			
		JOOINIS		FUNKTSIONAALNE TSONEERIMINE (KUKKA - HIESSAARE)			
PROJEKT	J. KUUSEMETS	STAAD	LEHTI			TÖÖ NR. 02 - 58	
	U. VOOLMA	ÜP	3 / 9			LEHT 2 / 2	
		MÖÖT		1 : 5000			